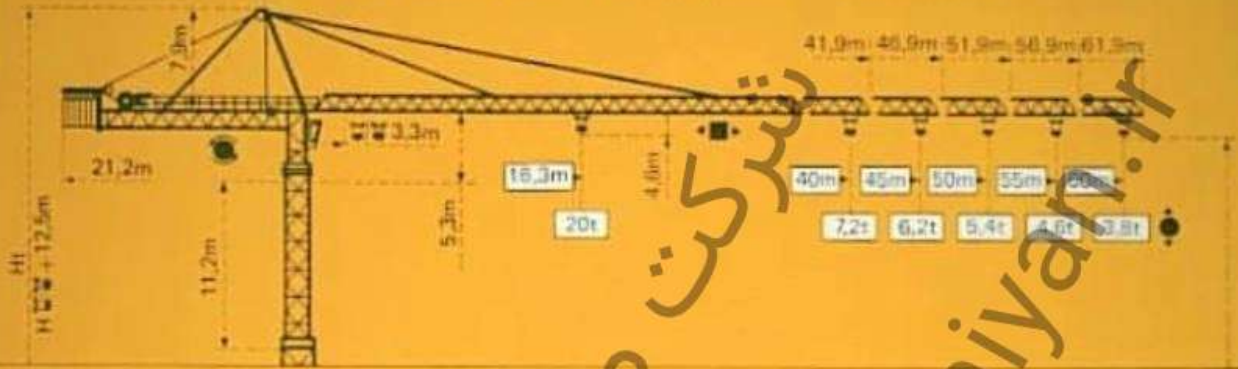


**TOPKIT H50/38C**

**POTAIN** 

# POTAIN TOPKIT H50 38C

Cotes Abmessungen Dimensions Dimensiones



Mast: 40m Mast: 40m Mast: 40m Mast: 40m  
 Mast: 2.5m x 2.5m  
**PA 856**      **XA 857**      **YA 858**

H	W
81.41	12
75.63	11
69.85	10
64.07	9
58.29	8
52.51	7
46.73	6
40.95	5
35.17	4
29.39	3
23.61	2
17.83	1

H	W
82.68	12
76.90	11
71.12	10
65.34	9
59.56	8
53.78	7
47.80	6
42.02	5
36.24	4
30.46	3
24.68	2
24.68	1

F = Réactions Eckdrücke Reactions Reacciones

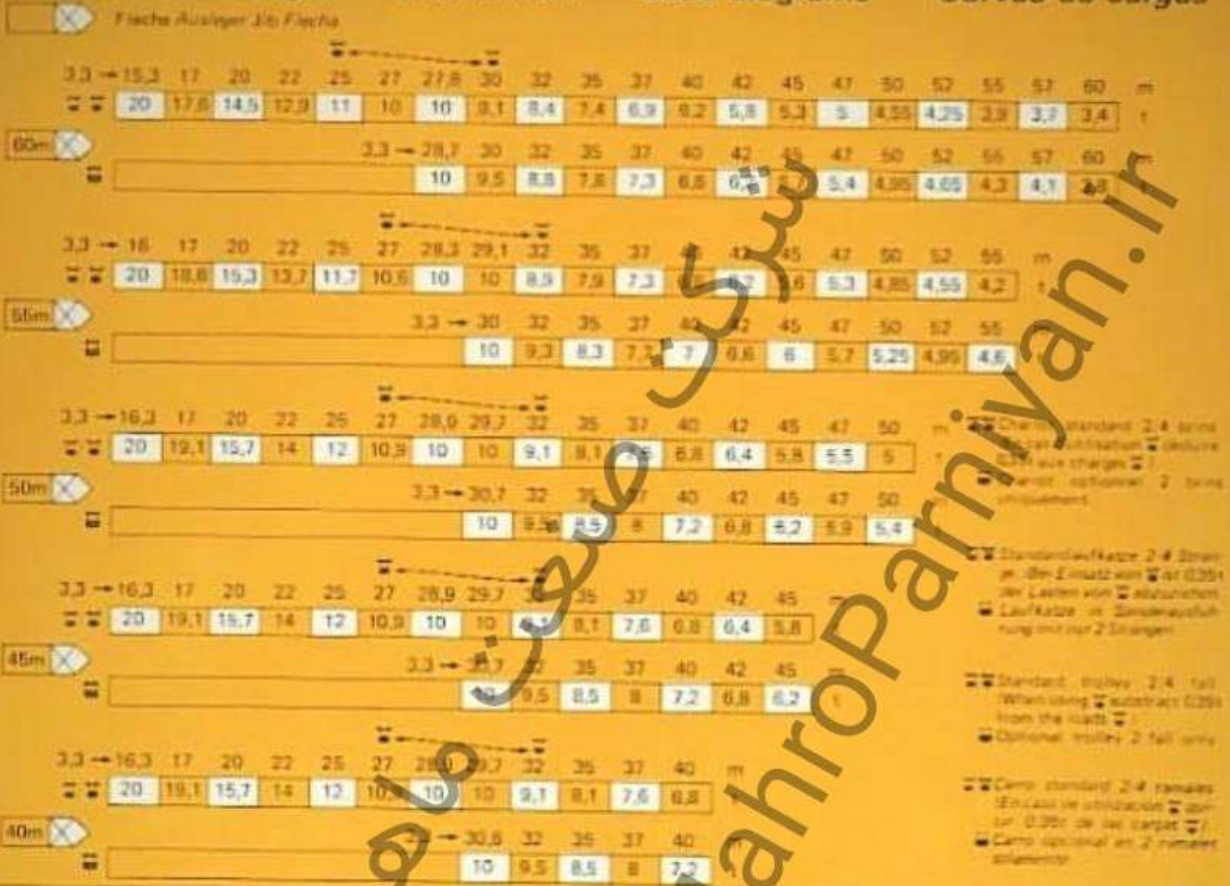
F2	• 185 t	• 213 t
F3	• 99 t	• 197 t
	97.9 t	

XA 857	F1	• 113 t	• 116 t
		102.9 t	

YA 858	F1	• 103 t	• 121 t
		114.9 t	

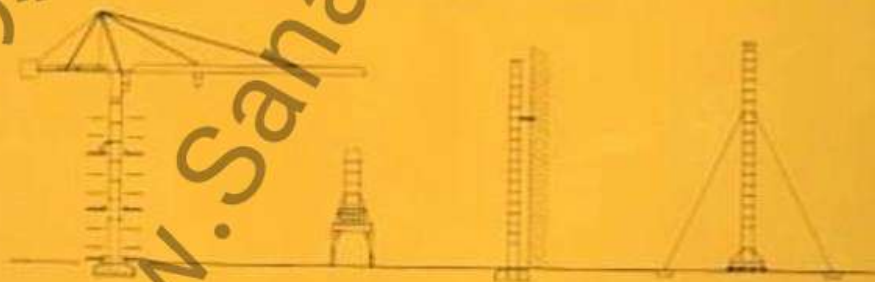
Courtesy of Crane-M

Courbes de charges Lastkurven Load diagrams Curvas de cargas



Autres implantations / Aufstellmöglichkeiten  
 Mounting possibilities / Otras implantaciones

Nous consulter  
 Auf Anfrage  
 Consult us  
 Consultarnos



H > H maxi : nous consulter

- En service
- Hors service

⊕ A vide sans lest avec flèche et hauteur maximum.

H > H maxi : Auf Anfrage

- In Betrieb
- Außer Betrieb

⊕ Ohne Last und Ballast mit Maximalausleger und Maximalhöhe.

H > H maxi : consult us

- In service
- Out of service

⊕ Without load and ballast with longest jib and maximum height.

H > H máxi : Consultarnos

- En servicio
- Fuera de servicio

⊕ Sin cargas, sin lastre con flecha y altura máxima.

POTAIN TOPKIT H50 38C  
 Courtesy of CraneMarket

				r	ch PS hp	kW
Levage Heben Hoisting Elevación	120 LMD 50 S		0 → 39	10	545m 120	88
			0 → 78	15		
			0 → 156	2,5		
			0 → 19,5	20		
			0 → 39	10		
			0 → 78	5		
Distribution - Katzfahren Trolleying - Distribución		15 DRC B	0 → 4 4 → 43 43 → 86		14	10,3
Orientation - Schwenken Slewing - Orientación		RTV	0 → 0 1 min Unlimited		2 x 12	2 x 8,8
Translation Kranfahren Travelling Traslación	XA 857  R ≥ 20m		RT 544 A1 2V 13 → 27		4 x 7	4 x 5,2
			TCV 649 ARG H ≤ 42m 10 → 50		4 x 6,8	4 x 5
			YA 858  R ≥ 32m	RT 544 A1 2V 13 → 27	4 x 7	4 x 5,2
			TCV 649 ARG H ≤ 42m 10 → 50		4 x 6,8	4 x 5
Réseau - Netzstrom - Main supply - Red					380V - 50 HZ	
Puissance électrique nécessaire - Anschlusswert - Necesaria electric power - Potencia eléctrica necesaria					160KVA	
Groupe électrogène - Stromaggregat - Generator set - Grupo electrogénico					-	

\*Nous consulter - Auf Anfrage - Consult us - Consultar

Conforme à la directive CEE 84/534 sur le niveau acoustique - In compliance with the EEC 84/534 instruction on noise level  
 Gemäß EWG-Richtlinie 84/534 über Schalleistungspiegel - Conforme con la directiva CEE 84/534 sobre el nivel acústico

NF E52081 - 82

# POTAIN

18, rue de Charbonnières, B.P. 173-F 69132 ECULLY Cedex  
 Tél. 72 20 20 20 - Télex 330 179 - Télex Export 375 213 -  
 Fax 72 20 20 00

POTAIN GmbH 6082 MÖRFELDEN WALLDORF  
 Nordendstr. 79-87 - Postfach 420  
 Tél. 06 105 704 0 - Télex 4 1857 45

TOPKIT H50 38C

Ref. 1987.41 KTC 2  
 Courtesy of Crane