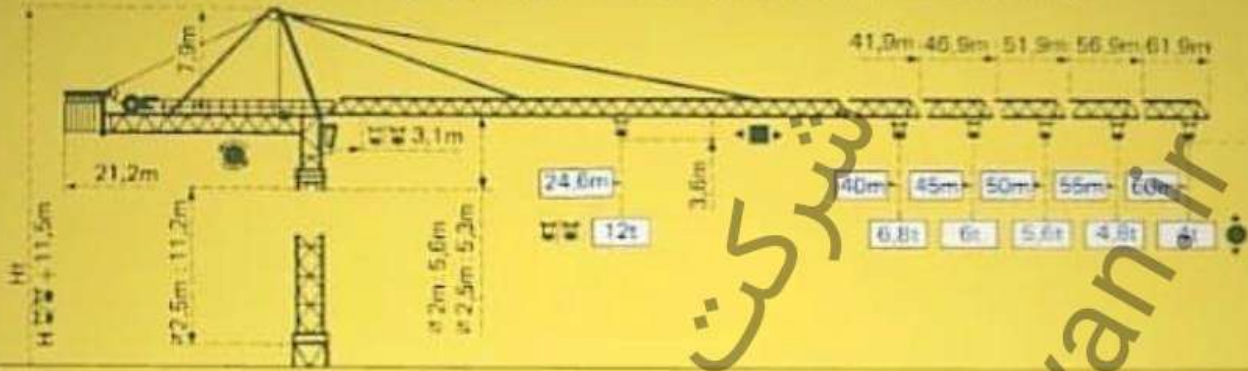


**TOPKIT H30 / 40C**

**POTAIN** 

Cotes Abmessungen Dimensions Dimensiones



Mature Mast Mast Mastil  
2m x 2m

Mature Mast Mast Mastil  
2.5m x 2.5m

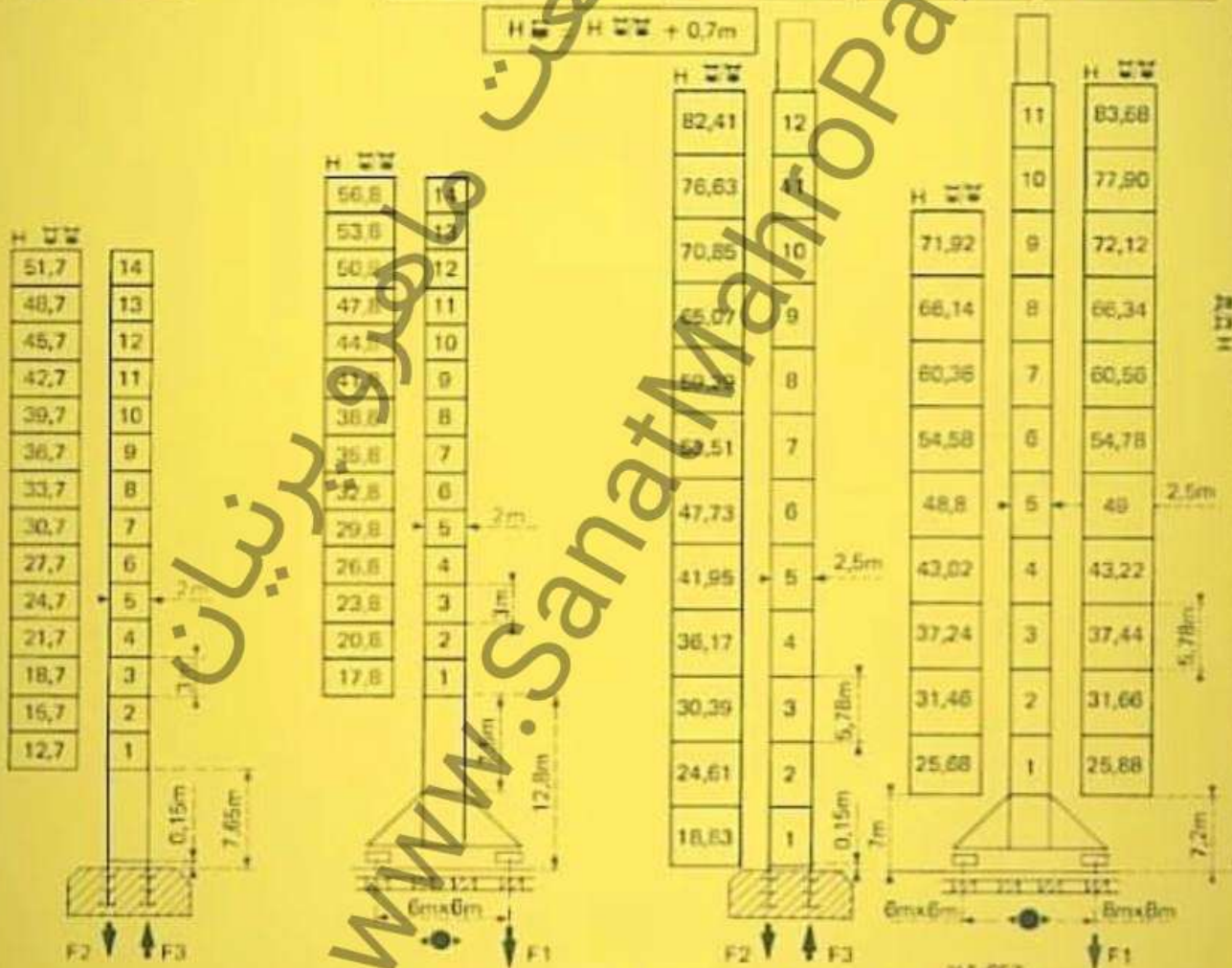
PA 683

VB 683

PA 856

XA 857

YA 858



F = Réactions Eckdrücke Reacciones Reacciones

F2	● 133 t	■ 111 t
F3	● 05 t	■ 09 t
	71 t	

F1	● 57 t	■ 80 t
	94 t	

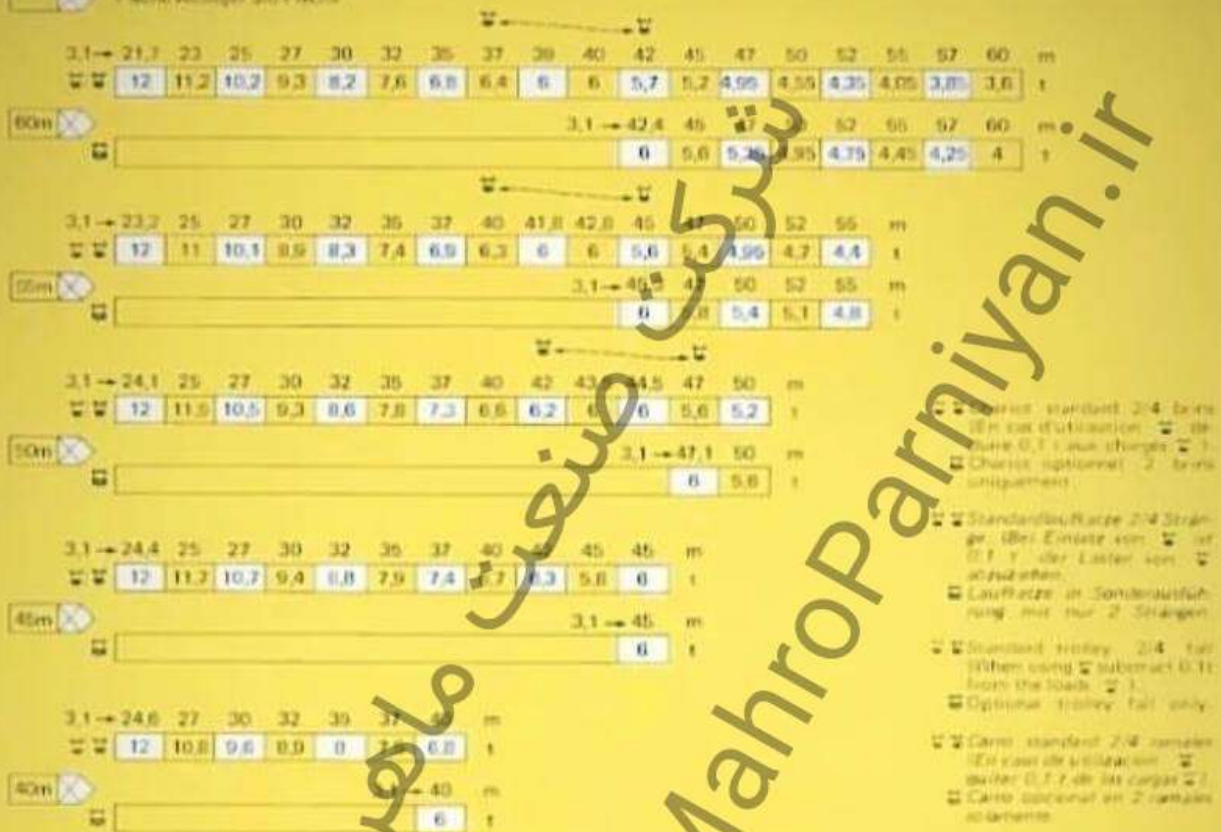
F2	● 185 t	■ 213 t
F3	● 99 t	■ 157 t
	97.9 t	

F1	● 113 t	■ 118 t
	102.9 t	

F1	● 103 t	■ 121 t
	114.9 t	

Courbes de charges Lastkurven Load diagrams Curvas de cargas

Fleche Ausleger 20: Flecha



Autres implantations / Aufstellmöglichkeiten / Mounting possibilities / Otras implantaciones

Nous consulter / Auf Anfrage / Consult us / Consultarnos



H > H max : nous consulter

- En service
- Hors service

A vide sans lest avec fleche et hauteur maximum

H > H max : Auf Anfrage

- In Betrieb
- Außer Betrieb

Ohne Last und Ballast mit Maximalausleger und Maximalhöhe

H > H max : consult us

- In service
- Out of service

Without load and ballast with longest jib and maximum height

H > H max : Consultarnos

- En servicio
- Fuera de servicio

Sin cargas, sin lastre con flecha y altura máxima

POTAIN TOPKIT H30 40C