

**TOPKIT H30 / 23C**

**POTAIN** 

**POTAIN**

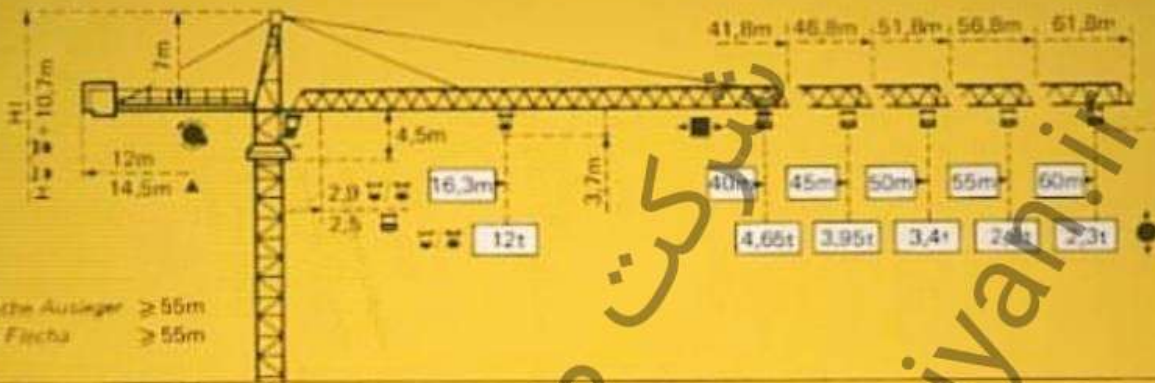
**TOPKIT H30 23C**

Cotes

Abmessungen

Dimensions

Dimensiones



Mâtère Mast Mast Mástil

1,6m x 1,6m

Mâtère Mast Mast Mástil

2m x 2m

PA 481

SB 481

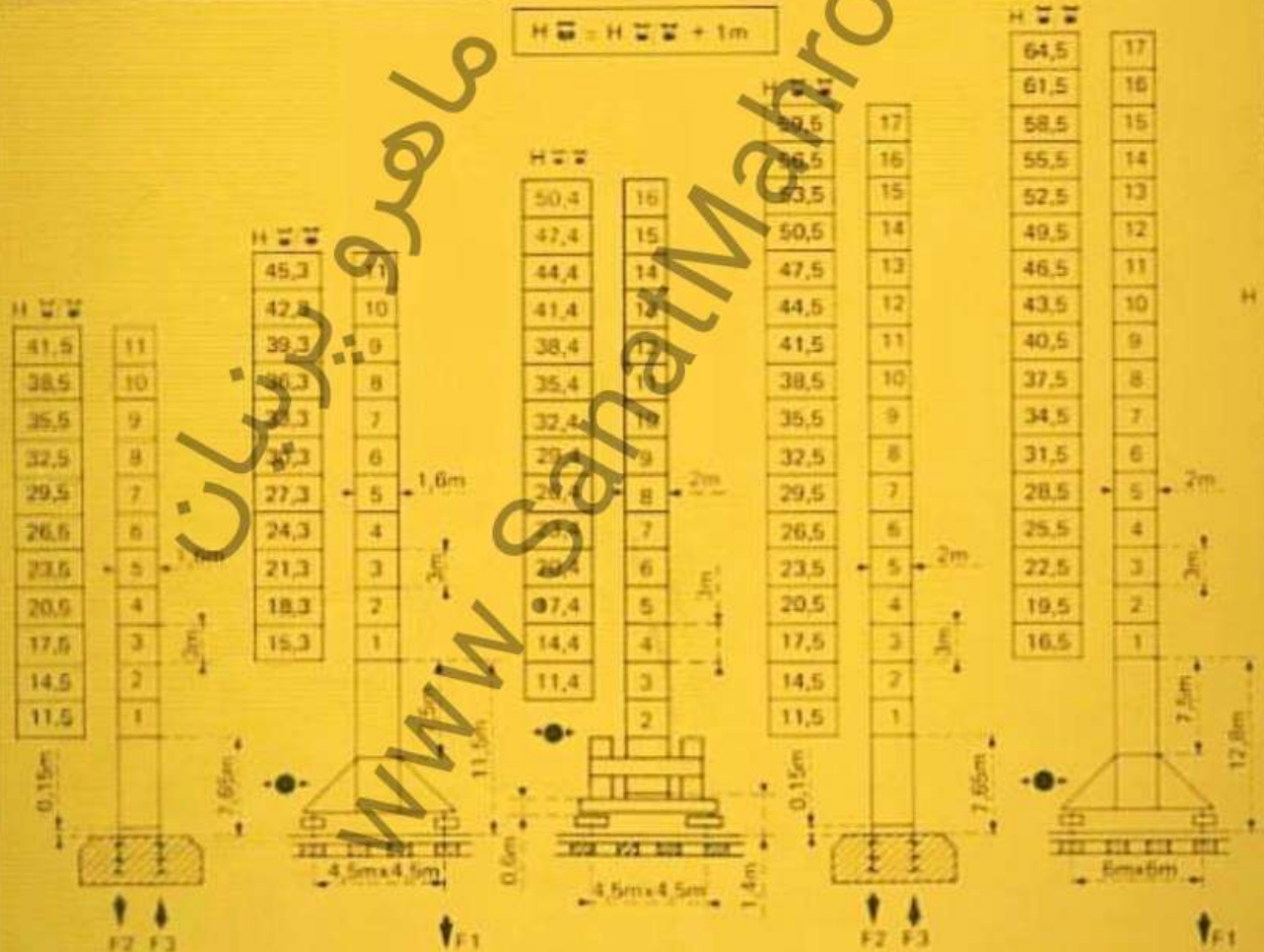
ZD 686

PA 663

VB 663

Fläche Ausleger Jib Flecha ≤ 55m

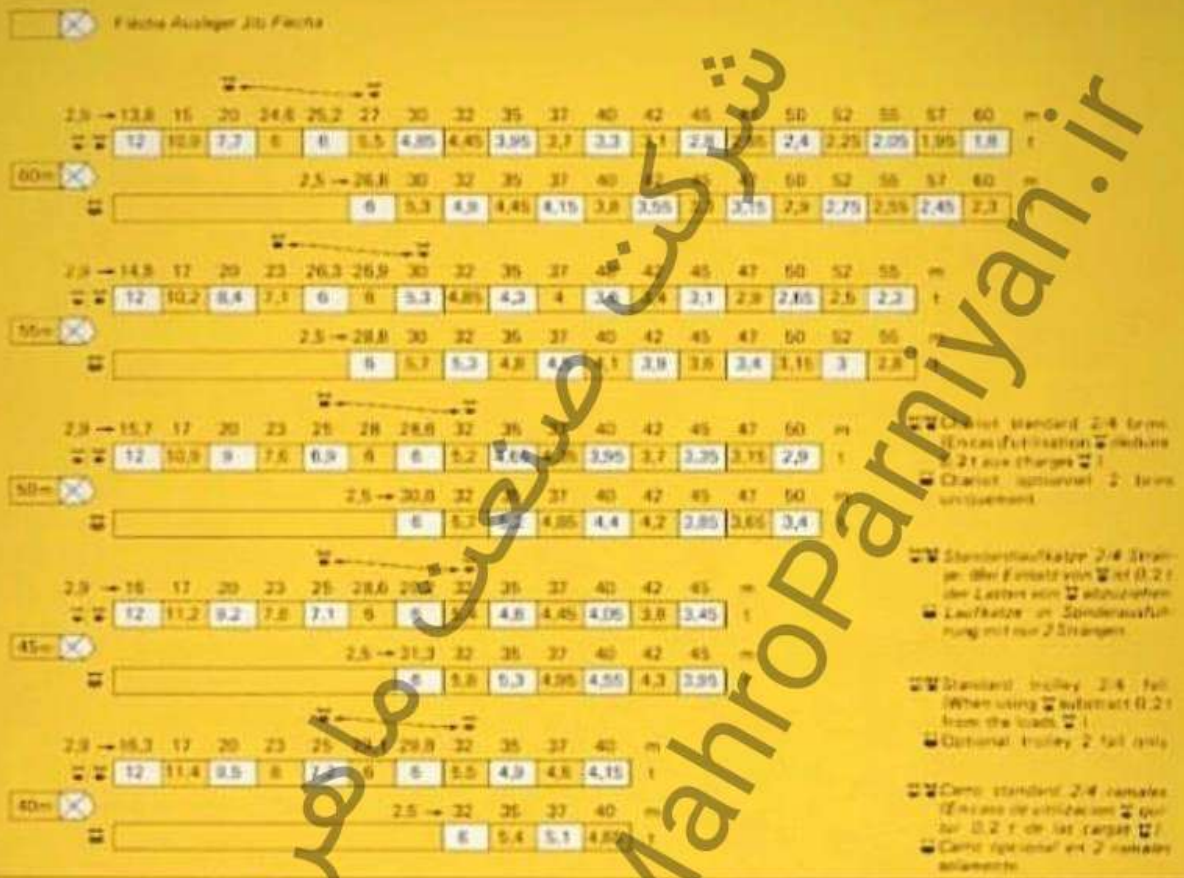
$H_{\text{max}} = H_{\text{min}} + 1m$



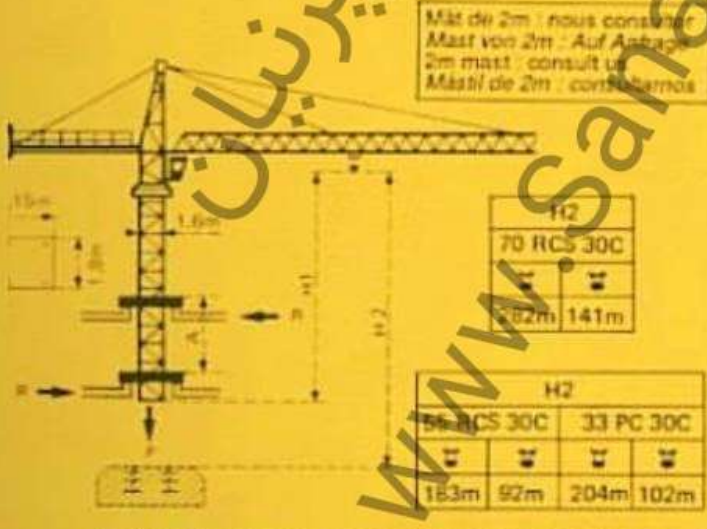
F - Réactions Eckdrücke Reactions Reacciones

|    |      |     |     |      |      |
|----|------|-----|-----|------|------|
| F2 | 108t | 87t | F2  | 121t | 162t |
| F3 | 70t  | 54t | F3  | 72t  | 120t |
| F1 | 21t  | 65t | F1  | 68t  | 110t |
| F  | 60t  | F   | 60t | F    | 72t  |

Courbes de charges Lastkurven Load diagrams Curvas de cargas



Télescopage sur dalles - Kletterkran im Gebäude  
Climbing crane - Telecópago gruas trepadoras



\* Centre flèche 14.5m impérative pour toute version en BA45A.  
Eine Gegenauslegerlänge von 14.5m ist für jede Auslegerausführung bei BA45A unbedingt erforderlich.  
It is essential to have a counter jib of 14.5m for all jib versions in case of BA45A.  
Centro flacha 14.5m longitud imperativa para toda versión de flacha en BA45A.

- |                                 |                               |                             |                                 |
|---------------------------------|-------------------------------|-----------------------------|---------------------------------|
| A Distance entre cadres         | A Abstand zwischen den Rahmen | A Distance between collars  | A Distancia entre marcos        |
| H1 Hauteur grue                 | H1 Kranhöhe                   | H1 Crane height             | H1 Altura grúa                  |
| P Poids de la grue (En service) | P Krangewicht (in Betrieb)    | P Crane weight (in service) | P Peso de la grúa (En servicio) |
| R Réaction horizontale          | R Horizontalkräfte            | R Horizontal reaction       | R Reacción horizontal           |

- |   |   |  |   |
|---|---|--|---|
| • En service                                      | • In Betrieb  | • In service   | • En servicio                                       |
| • Hors service                                    | • Außer Betrieb   | • Out of service   | • Fuera de servicio                                 |
| ⊕ A vide sans lest avec flèche et hauteur maximum | ⊕ Ohne Last und Ballast mit Maximallänge und Maximalthöhe | ⊕ Without load and ballast with longest jib and maximum height | ⊕ Sin cargas, sin lastre con flacha y altura máxima |