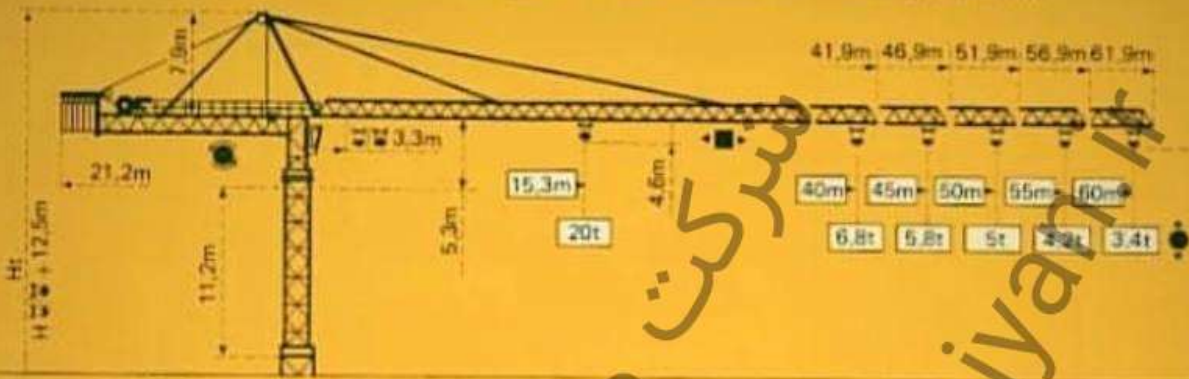


POTAIN TOPKIT H5/34B

Cotes Abmessungen Dimensions Dimensiones



Mature Mast Mast Mât
 2,5m x 2,5m

PA 856

XA 857

YA 858

H	M
81,41	12
75,63	11
69,85	10
64,07	9
58,29	8
52,51	7
46,73	6
40,95	5
35,17	4
29,39	3
23,61	2
17,83	1

H	M
82,68	12
76,90	11
71,12	10
65,34	9
59,56	8
53,78	7
47,80	6
42,02	5
36,24	4
30,46	3
24,68	2
24,88	1

F = Réactions Eckdrücke Reactions Reacciones

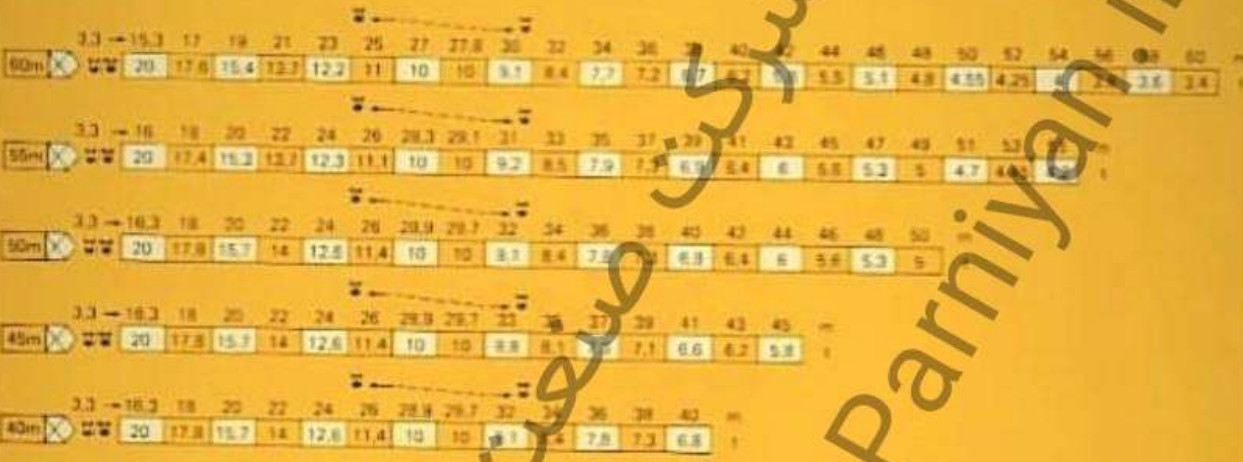
F2	● 185 t	■ 213 t
F3	● 99 t	■ 157 t
	97,9 t	

XA 857		
F1	● 112 t	■ 116 t
	102,9 t	

YA 858		
F1	● 103 t	■ 121 t
	114,3 t	

Courbes de charges Lastkurven Load diagrams Curvas de cargas

Flèche Ausleger bis Flieche



Crane standard 2-4 brms.
En cas d'utilisation de la
CST aux charges.

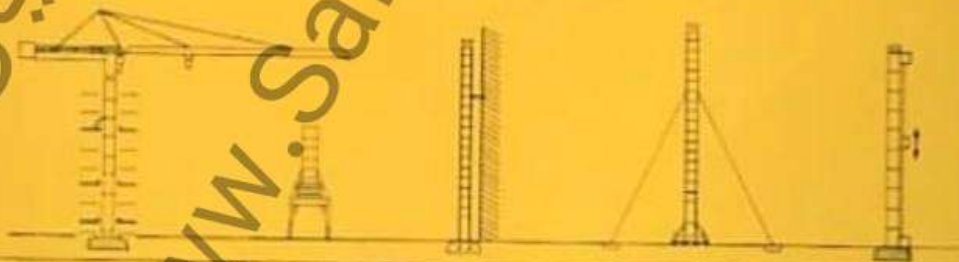
Standardkranze 2-4 Stränge
Bei Einsatz von CST
auf den Masten vorzubereiten.

Standard Crane 2-4 fall
When using CST
from the tower.

Crane standard 2-4 ramadas.
En caso de utilización de
CST de las torres.

Autres implantations Aufstellmöglichkeiten
Mounting possibilities Otras implantaciones

Nous consulter
Auf Anfrage
Consult us
Consultarnos



$H > H_{maxi}$: nous
consulter

- En service
- Hors service

A vide sans lest avec
flèche et hauteur maximums.

$H > H_{maxi}$: Auf
Anfrage

- In Betrieb
- Außer Betrieb

Ohne Last und Ballast
mit Maximalausleger und
Maximalhöhe.

$H > H_{maxi}$: consult us

- In service
- Out of service

Without load and ballast
with longest jib and maxi-
mum height.

$H > H_{maxi}$: Consultarnos

- En servicio
- Fuera de servicio

Sin cargas, sin lastre con
flecha y altura máxima.

POTAIN TOPKIT H5 34 B

Courtesy of Crane Market