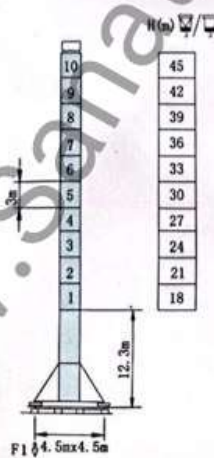
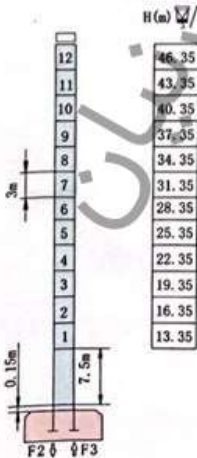


塔身截面 Mast  $\phi$  1.6mx1.6m

30m → 54m



F2	● 64t	■ 78t
----	-------	-------

F3	● 95t	■ 104t
----	-------	--------

	▲ 43t
--	-------

F1	● 72t	■ 91t
----	-------	-------

	▲ 50t
--	-------

Maximum height of lifting possibilities

※ 采用这种方式请与制造商联系  
※ Consult us

F 反力	Reactions
• 工作状态	In service
▪ 非工作状态	Out of service
自重 Self-load	
不带载荷及配重， 最大臂长及标准 高度时的自重。 Without load and counter-weight with longest jib and standard height.	