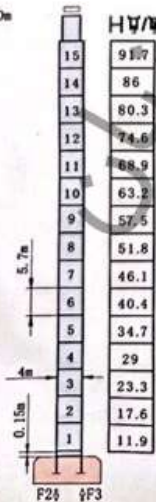


塔身截面 Mast:4mx4m

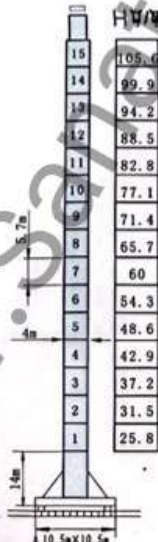
70m



F2	• 307t	• 348t
F3	• 108t	• 166t
⊕	282t	

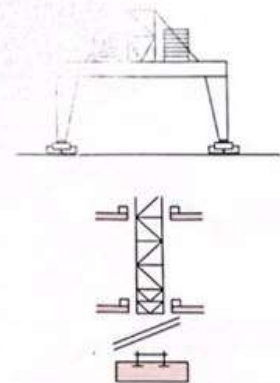


F1	• 221t	• 210t
⊕	337t	



F1	• 261t	• 271t
⊕	364t	

安装方式 Mounting possibilities



※ 采用这种方式请与制造商联系
※ Consult us

F 反力	Reactions
• 工作状态	In service
• 非工作状态	Out of service
⊕ 自重	
Self-load	
不带载荷及配重 最大臂长及标准 高度时的自重。	

CamScanner